

Évaluation

20 minutes

Compétences évaluées

- Connaître les différents organes de l'appareil digestif et leur rôle
- Rendre compte du trajet des aliments et de leurs transformations

Appréciation de l'enseignant

prénom, nom : _____ date : _____

exercice 1 Réponds aux questions par vrai ou faux :

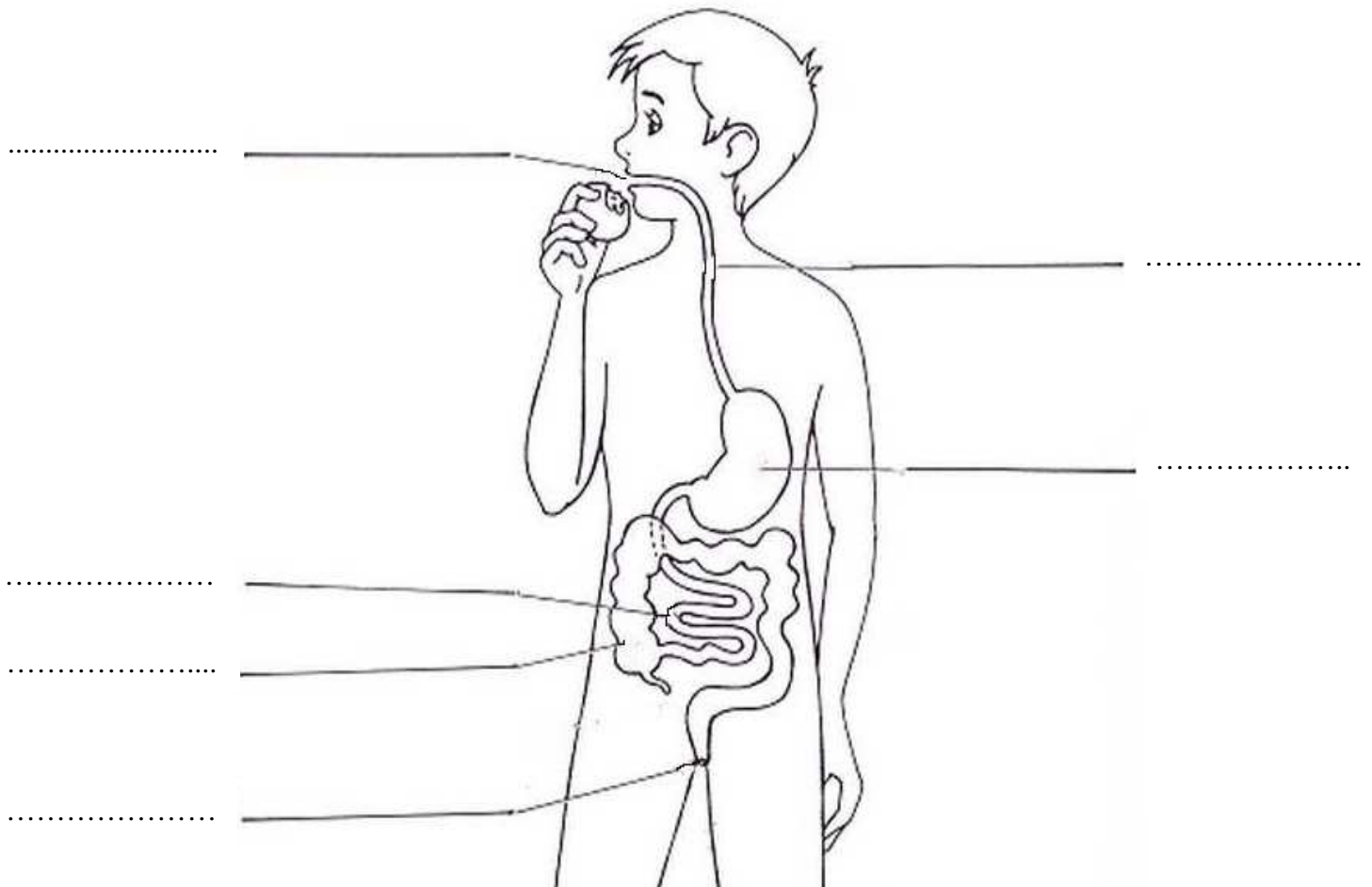
On peut manger allongé :

Les dents font partie de l'appareil digestif :

Ce que je bois et ce que je mange passe dans deux conduits différents :

La salive ramollit les aliments :

exercice 2 Légende le tube digestif en plaçant les mots suivants : **bouche, œsophage, estomac, gros intestin, intestin grêle, anus.**



exercice 3 Réponds à la question suivante :

Qu'est-ce qui permet aux aliments de progresser dans le tube digestif ?

.....
.....

exercice 4 Complète le texte à trous en utilisant tes connaissances :

La digestion commence dans la..... et se poursuit dans l'estomac où les aliments sont brassés avec des Les aliments sont réduits en particules microscopiques. Les nutriments passent au niveau de l'..... dans le sang qui les transporte dans les pour leur apporter de l'énergie Les particules non assimilées sont rejetées sous la forme d'



Correction

Compétences évaluées

- Connaître l'appareil digestif et son fonctionnement (trajet et transformation des aliments, passage dans le sang et utilité du système digestif).
- Maîtriser le vocabulaire spécifique de l'appareil digestif.
- Maîtriser la représentation de l'appareil digestif et localiser ses différents organes.

date : _____

exercice 1 Connaître l'appareil digestif et son fonctionnement (trajet et transformation des aliments).

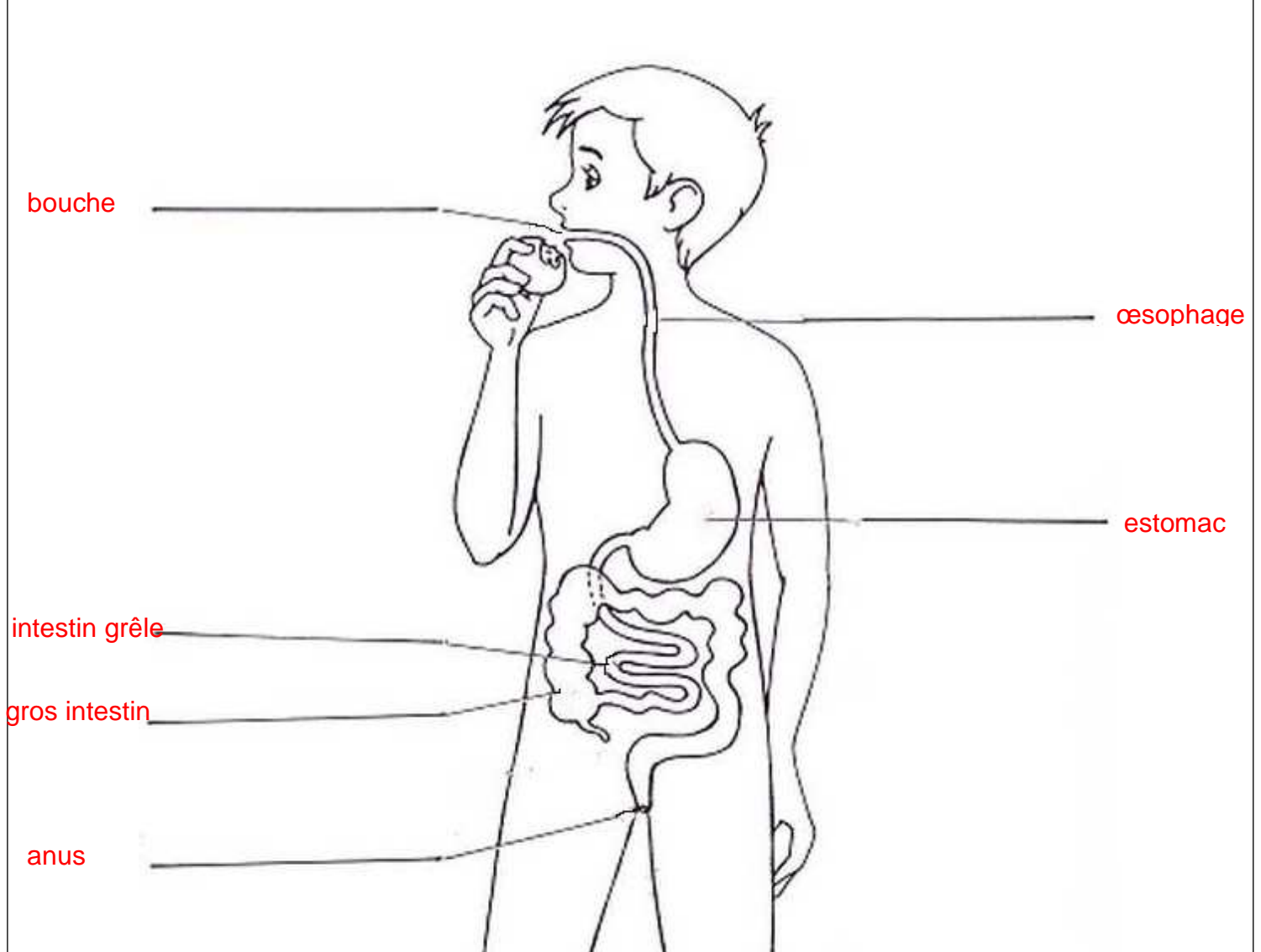
On peut manger allongé : **vrai**

Les dents font partie de l'appareil digestif : **vrai**

Ce que je bois et ce que je mange passe dans 2 conduits différents : **faux**

La salive ramollit les aliments : **vrai**

exercice 2 Maîtriser la représentation de l'appareil digestif et localiser ses différents organes.



exercice 3 Connaître le fonctionnement de l'appareil digestif.

Qu'est-ce qui permet aux aliments de progresser dans le tube digestif ?

Les contractions en « vagues » des muscles permettent aux aliments de progresser dans le tube digestif.

exercice 4 Connaître l'appareil digestif et son fonctionnement (trajet et transformation des aliments, passage dans le sang et utilité du système digestif).
Maîtriser le vocabulaire spécifique de l'appareil digestif.

La digestion commence dans la **bouche** et se poursuit dans l'estomac où les aliments sont brassés avec des **sucs digestifs**. Les aliments sont réduits en particules microscopiques. Les nutriments passent au niveau de l'**intestin** dans le sang qui les transporte dans les **organes** pour leur apporter de l'énergie. Les particules non assimilées sont rejetées sous la forme **d'excréments**.